

# 1. 전문대학기초학습지원센터 접속하기

The screenshot shows the homepage of the College Basic Learning Center. A red box highlights the address bar with the URL <https://www.cbhc.kr/web/main/layout.do>. Another red box highlights the 'LOG-IN' link in the top navigation bar. A red line connects these boxes to the text on the right. The main content area features a large pink banner for 'College Basic Learning Center 전문대학생 기초학습능력 진단 안내' (College Basic Learning Center Professional University Student Basic Learning Ability Diagnosis Introduction). Below the banner are four service tiles: 'Introduce 기초학습능력 이란?' (Introduce Basic Learning Ability What is it?), 'Introduce 기초학습능력진단 체험하기' (Introduce Basic Learning Ability Diagnosis Experience), 'Introduce 기초학습능력진단 진단하기' (Introduce Basic Learning Ability Diagnosis Diagnosis), and 'Introduce 기초학습능력 진단결과(샘플)보기' (Introduce Basic Learning Ability Diagnosis Result (Sample) View). At the bottom, there are four more tiles: '전문대학 기초학습 강의 안내' (College Basic Learning Lecture Introduction), '국어' (Korean), '수리' (Math), and a logo for the center.

전문대학 기초학습지원센터 접속  
접속URL : [www.cbhc.kr](https://www.cbhc.kr)

LOG-IN 클릭

## 2. 회원가입 하기 ①

로그인

학교 학교검색

학번

비밀번호

Login

1 회원가입 비밀번호를 잊으셨나요?

회원가입

Step 1 학교인증

Step 2 약관동의

Step 3 정보입력

학교 2 학교 검색

인증번호 5

6 다음 취소

학교찾기

· 학교명 검색 3

번호	학교명	선택
140	가톨릭상지대학교	4 선택
139	강동대학교	선택
138	강릉영동대학	선택
137	강원관광대학	선택
136	강원도립대학	선택
135	거제대학교	선택
134	경기과학기술대학교	선택

닫기

웹 페이지 메시지

! 인증에 성공하셨습니다.

7 확인

① [회원가입] 클릭

② [학교검색] 클릭

③ 학교찾기 창에서 소속 학교명 검색

④ 학교찾기 창에서 검색된 학교 목록에서 소속학교 [선택] 클릭

⑤ 인증번호(숫자 4자리) 입력  
※ 인증번호는 진단시험 담당자에게 문의

⑥ [다음] 클릭

⑦ 인증 성공 메시지창에서 [확인] 클릭

## 2. 회원가입 하기 ②

Step 1 **학교인증** > Step 2 **약관동의** > Step 3 **정보입력** > Step 4 **가입완료**

### ! 이용약관

[이용약관]은 본 사이트에 이용에 대한 동의권자의 절차 및 권리, 의무, 제한 등의 내용이 명시되어 있습니다.  
본 사이트에 가입하여 서비스를 이용하기 위하여 본 [이용약관]의 내용을 주의 깊게 읽어보시기 바랍니다.

[이용약관] 보기

☐ [이용약관]을 모두 확인하였으며 이에 동의합니다.

### ! 개인정보 수집 및 이용

[개인정보 수집 이용 목적]  
● 지원센터 회원 가입 및 관리  
· 회원 가입의사 확인, 회원 서비스 제공에 따른 본인 식별 인증, 회원자격 유지/관리, 서비스 부정사용 방지, 각종 고지/통지 등

[수집하는 개인정보의 항목]  
● 전문대학 기초학습 지원센터 회원 정보  
· 필수항목 : 이름, 소속정보(대학정보, 학과정보), 학번, 이메일  
· 선택항목 : 없음  
● 서비스 이용과정에서 아래와 같은 정보들이 자동으로 생성되어 수집될 수 있습니다.  
1) PC 또는 MOBILE DEVICE 정보  
2) 서비스 접속 Application(browser)  
3) IP Address  
4) 최근 접속 시간  
5) 서비스 이용 기록

[개인정보의 보유 및 이용 기간]  
● 보유기간 : 2년  
● 회원정보는 2년마다 재동의를 통해 유지되며, 회원탈퇴 시 모든 개인정보는 삭제됩니다.

[거부권 및 불이치]  
● 이용자는 개인정보 수집 및 이용에 대한 동의를 거부할 수 있으며, 거부 시 회원가입이 제한됨을 알려드립니다.

위 정보에 대한 처리 및 보유기간 등의 세부사항은 [개인정보처리방침]을 주의 깊게 읽어보시기 바랍니다.

[개인정보처리방침] 보기

☐ [개인정보처리방침]을 모두 확인하였으며, 개인정보 수집 및 이용에 동의합니다.

### ! 개인정보의 제 3자 제공

[개인정보를 제공받는 자]  
● 소속대학  
[개인정보를 제공받는 자의 개인정보 이용 목적]  
● 소속대학에서 이용자의 학습능력 향상을 위한 각종 정책의 수립 및 운영

[제공하는 개인정보의 항목]  
● 이름, 소속정보(학과정보), 학번, 이메일, 진단결과, 이수결과

[개인정보를 제공받는 자의 개인정보 보유 및 이용기간]  
● 2년

[거부권 및 불이치]  
● 이용자는 개인정보의 제3자 제공에 대한 동의를 거부할 수 있으며, 거부 시 회원가입이 제한됨을 알려드립니다.

[개인정보의 제 3자 제공] 보기

☐ [개인정보의 제 3자 제공]을 모두 확인하였으며, 개인정보의 제 3자 제공에 동의합니다.

다음

완료

[이용약관]

[개인정보 수집 및 이용]

[개인정보의 제 3자 제공]

3가지 내용 확인 후 동의란을 체크

[다음] 클릭

## 2. 회원가입 하기 ③

### 회원가입

홈 > 회원가입 > 회원가입

Step 1  
학교인증

Step 2  
약관동의

Step 3  
정보입력

Step 4  
가입완료

학교 \*

전문대학(테스트)

학번 \*

중복확인

! 학번을 입력해주세요.

비밀번호 \*

! 비밀번호는 숫자, 영문, 특수문자 조합으로 8자 이상 15자 이하로 입력하세요.

비밀번호확인 \*

이름 \*

! 입력된 실명 이름은 진단결과지 및 이수증발급에 사용됩니다.

학과 \*

:: 선택 ::

:: 선택 ::

성별 \*

☒ 남자 ☐ 여자

이메일 \*

! 정확한 메일주소를 입력하세요.

비고

선택

저장

취소

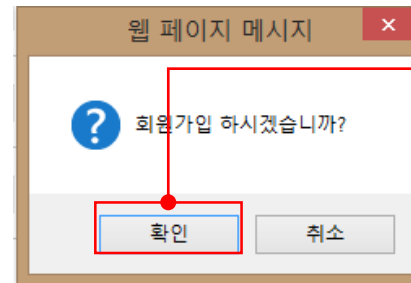
※ 주의사항① 반드시 학번입력

※ 주의사항② 실명 입력

※ 주의사항③ 소속계열>학과 선택

정보 입력 후 [저장] 클릭  
( '\*' 표시 : 필수 입력 사항)

회원가입 확인 창에서 [확인] 클릭



## 2. 회원가입 하기 ④

HOME LOG-IN

전문대학기초학습지원센터  
COLLEGE BASIC LEARNING CENTER

INTRODUCE 서비스 안내  
TEST CENTER 진단센터  
STUDY CENTER 학습센터  
CUSTOMER 고객센터

College Basic Learning Center  
회원가입

회원가입

Step 1 학교인증 > Step 2 약관동의 > Step 3 정보입력 > Step 4 가입완료

WELCOME

전문대학 기초학습 지원센터에 가입해주셔서 감사합니다.

메인으로 가기

로그인

학교 학교검색

학번

비밀번호

Login

회원가입 비밀번호를 잊으셨나요?

회원가입 완료 후 [LOG-IN] 클릭

가입정보로 로그인 하기

### 3. 수강코드 등록하기

The screenshot shows the College Basic Learning Center website. At the top, there is a navigation bar with links: HOME, LOG-OUT, **1 인증코드등록** (highlighted with a red circle), and SITE-MAP. Below the navigation bar, there is a header section with the college logo and name, and a menu with links: INTRODUCE (서비스 안내), TEST CENTER (진단센터), STUDY CENTER (학습센터), and CUSTOMER (고객센터). The main content area features a large blue banner with the text "전문대학생 기초학습 이러닝 콘텐츠 안내" (College Basic Learning Center). To the right of the banner, there is a sidebar with a "공지사항" (Notice) section. Below the banner, there is a row of tabs: "수강증인과정", "수강완료과정", "수강대기과정", "나의 진단", "나의 정보", and **인증코드등록** (highlighted with a red circle). The "인증코드등록" tab is selected, and the page title is "인증코드등록". Below the title, there is a yellow box with instructions: "인증코드는 회원님의 학교에서 발급 받을 수 있습니다.", "진단시험용 인증코드는 응시 종료시간 3시간전까지 등록 가능합니다.", "기초학습강좌용 인증코드는 수강종료일까지 등록 가능합니다.", and "인증코드는 숫자와 영문으로 구성되어 있으며 대소문자 구분없이 등록 가능합니다.". Below the instructions, there is a form with a label "인증코드" and a text input field. The input field is highlighted with a red circle and the number 2. Below the input field, there is a button labeled "인증코드등록" (highlighted with a red circle and the number 3). To the right of the main content area, there is a "웹 페이지 메시지" (Web Page Message) dialog box. The dialog box contains a warning icon and the text: "국어영역 진단시험 인증코드가 등록 완료되었습니다. 진단시험은 MYPAGE > 나의진단 또는 진단센터 > 진단하기 메뉴에서 확인 가능합니다." Below the text, there is a button labeled "확인" (highlighted with a red circle and the number 4). Below the dialog box, there is another "웹 페이지 메시지" (Web Page Message) dialog box. The dialog box contains a question mark icon and the text: "계속해서 인증코드를 등록 하시겠습니까?". Below the text, there are two buttons: "확인" (highlighted with a red circle and the number 5) and "취소".

기초학습 이러닝콘텐츠  
학습을 위해 [인증코드등록] 진행

- ① 상단 메뉴에서 [인증코드등록] 클릭
- ② 진단코드 또는 수강코드 15자리  
입력  
※ 인증코드는 진단 담당자에게  
문의
- ③ [인증코드 등록] 클릭
- ④ 인증코드 확인 메시지 창에서  
등록한 진단이 맞는지 보고  
[확인] 클릭
- ⑤ 추가로 등록할 인증코드가 없는  
경우 [취소] 클릭  
추가로 등록할 인증코드가 있는  
경우 [확인] 클릭  
➔ 인증코드등록 화면 그대로 있음

## 4. 진단하기 ①

수강증인과정	수강완료과정	수강대기과정	나의 진단	나의 정보	인증코드등록
--------	--------	--------	-------	-------	--------

### 나의 진단

홈 > MYPAGE > 나의 진단

번호	진단명	영역	진단기간	상태	진단구분
1	진단시험신청	영어	2017-04-11 00:00 ~ 2020-04-24 23:59	진행	진단하기
2	진단시험신청	수리	2017-04-11 00:00 ~ 2020-04-24 23:59	진행	진단하기
3	진단시험신청	국어	2017-04-11 00:00 ~ 2020-04-24 23:59	진행	진단하기

MYPAGE > 나의 진단 이동

[진단하기] 클릭

#### 4. 진단하기 ②

진단하기
작성하기
표기하기

**진단하기**

▶ ▶ ▶

### 보완사항

본 보완사항은 개료학습능력 진단 문항 및 관련된 내용을 보완하여 모든 정보가 적절함을 등 관련 항목에 적어야 보충을 받고 있습니다.

본 항목서 로 구성된 전체 기능은 모두를 보완하는 경우에는 정해진 작업을 받을 수 있으며, 제한(제한) 시 발생하는 한 중사실적 고려에 대한 제도는 현재로써는 보완하지 않습니다.

본 항목에 대한 보완사항은, '보완' 버튼을 클릭하여 수정 가능합니다.

나는 관련사항 개료학습능력 진단 문항 및 관련 문항을 보완한 정보에 대해 관련 항목에 보완을 받고 있으며, 본 진단에 대해서는 정보를 모두 보완하는 경우에는 정해진 작업을 받을 수 있다는 사실을 인지하고 있다는 사실에 동의합니다.

☐ 이 내용을 확인하고 동의합니다

### 보완한 사항

본 항목에 대한 보완사항을 보거나 자신의 보완사항을 보완하는 정보 등 모든 자료를 보충하고 보충을 받는 정보

본 항목에 대한 보완사항을 보거나 자신의 보완사항을 보완하는 정보

본 항목의 보완사항을 보거나 자신의 보완사항을 보완하는 정보

본 항목에 대한 보완사항을 보거나 자신의 보완사항을 보완하는 정보

☐ 이 내용을 확인하고 동의합니다

### 후기사항

본 항목에 대한 보완사항을 보거나 자신의 보완사항을 보완하는 정보 등 모든 자료를 보충하고 보충을 받는 정보

본 항목에 대한 보완사항을 보거나 자신의 보완사항을 보완하는 정보

본 항목의 보완사항을 보거나 자신의 보완사항을 보완하는 정보

본 항목에 대한 보완사항을 보거나 자신의 보완사항을 보완하는 정보

☐ 이 내용을 확인하고 동의합니다

### 진단 방법 안내

1. 진단시작을 클릭하여 진단을 시작합니다.
2. 진단시작을 클릭하여 진단을 시작합니다.
3. 진단시작을 클릭하여 진단을 시작합니다.
4. 진단시작을 클릭하여 진단을 시작합니다.
5. 진단시작을 클릭하여 진단을 시작합니다.
6. 진단시작을 클릭하여 진단을 시작합니다.

- [보안서약서]
- [부정행위 안내]
- [유의사항]
- [진단방법 안내]

4가지 내용 확인 후 체크박스 체크  
[진단하기] 클릭



#### 4. 진단하기 ③

## 진단 방법 안내



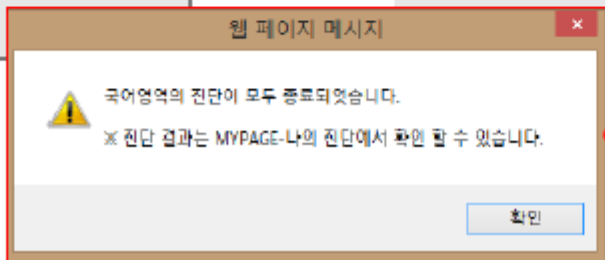
- ① 진단시험명과 진단영역 정보
- ② 현재 페이지/총 페이지 정보
- ③ 문제에 대한 답안 선택  
→ 답안 선택하면 ⑧번 영역 해당  
번호 체크됨
- ④ 남은 시간 5분전에 표시
- ⑤ 이전, 다음 페이지 이동
- ⑥ 마지막 페이지에 표시되며,  
[제출] 클릭 시 응시 종료  
※ 제출 주의 사항 다음페이지 참고
- ⑦ 남은 시간 표시
- ⑧ 총 문제 수 확인 및  
답안 선택/미선택 확인 가능

## 4. 진단하기 [제출] 시 주의사항

### 풀지 않은 문항이 있는데 [제출] 클릭



### 모든 문항을 풀고 [제출] 클릭 시



풀지 않은 문항이 있는데 [제출]을 클릭한 경우 [취소]를 클릭하여 풀지않은 문항 풀기

모든 문항을 풀고 [제출] 클릭하면 다시는 응시 할 수 없음을 확인하고 [제출] 클릭  
※ 다시 풀고 싶은 문항이 있는 경우 [취소] 클릭하여 문항지로 이동

정상적으로 [제출] 처리한 경우 뜨는 종료 메시지 확인  
※ 종료 메시지가 뜨지 않은 경우 비정상 종료로 진단 담당자에게 문의할 것

※ [X] 클릭하는 경우 비정상 종료로 되므로 절대 클릭하지 말것

진단시험

